

« Trou souffleur de Tharaux »(suite)

(Voir précédent CR d'août 2014 : http://www.gsbm.fr/infos/2014_08_12_Tharaux.pdf)

Par Jacques Sanna

Le jeudi 17 janvier 2019

Je reprends ici 1 peu l'historique :

Depuis longtemps connu, ce « Trou souffleur de Tharaux » a une caractéristique surprenante révélée il y a des années par, entre-autres, Pierre Bevengut.

En effet, suivant mes souvenirs bien lointains, il me semble l'avoir entendu dire qu'en descendant vers Tharaux, lors d'un hiver très rigoureux, arrivé presque en bas de cette suite de virages, il avait aperçu une colonne d'air chaud(en fait d'air + chaud que l'extérieur où il avait dû neiger et geler. 1 air à ~ 11/12°).

Ce phénomène d'échange thermique entre l'extérieur et l'intérieur de la terre est bien connu de tout spéléo à la recherche de cavités nouvelles(de l'air « chaud » est ressenti en hiver et de l'air « frais » est ressenti en été, dans notre région bien-entendu, et en sachant que la température sous terre ne change que très peu en fonction des saisons).

Il provenait d'au-dessus du pan rocheux, dans le virage sur la gauche, au milieu des petits chênes et buis qui peuplent la garrigue(voir photo ci-dessous).

Je ne me rappelle plus le déroulement des investigations qui ont suivi, mais en gros, il y aurait eu le repérage du phénomène karstique d'où provenait cette expulsion d'air, une petite désobstruction pour élargir son entrée, et une reconnaissance de ce qu'elle contenait ??...

Depuis la petite entrée(voir la photo ci-dessous) la descente de quelques 5/6m se fait en désescalade dans 1 conduit type diaclase de faille.

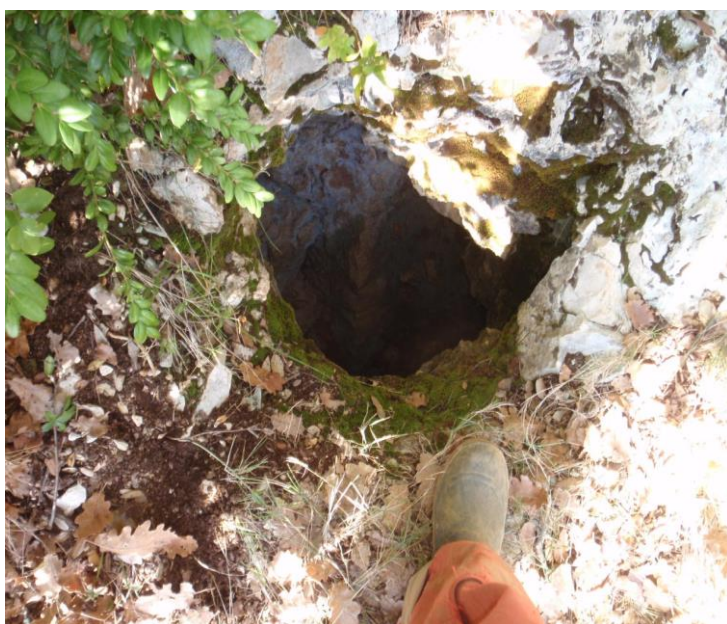
Les pieds arrivent sur 1 éboulis de blocs qui mène au terme à 1 coincement entre blocs et paroi calcifiée vers - 11/12m.

La diaclase se poursuit vers l'intérieur du massif en face de l'entrée en donnant accès à 1 couloir qui remonte et se bouche par colmatage(racines et qlqs ossements).

Pas d'autre développement. L'air est détecté partout et proviendrait de dessous l'éboulis.



Vue du Village de Tharaux depuis l'entrée du trou.



L'entrée du trou – (Photos JS 2009)

Depuis 2009, sous l'impulsion de Daniel Brillant(CAF de Brignoles) et 2 ou 3 amis à lui, nous sommes venus à plusieurs reprises pour agrandir l'entrée, et commencer une désobstruction au fond, sous l'éboulis, comme en 2014(voir le lien du CR avec le titre).

Dernièrement(jeudi 3 décembre) Daniel étant dans le coin, je l'ai accompagné dans cette cavité car il voulait se rendre compte d'où venait exactement le courant d'air.
Je lui ai dit que vu l'état du chantier(éboulis instable qui se déversait au fond au passage des spéléos), je lancerais une séance de sécurisation, d'étalement et de rangement des déblais.
Cela fût fait :

Jeudi 17 janvier : Trou souffleur de Tharaux(TS2T).

Avec Henri Graffion. TPST=4h00

Voici qlq photos de notre action au TS2T avec Henri.





Photos prises depuis le bas du ressaut d'entrée(JS)

Pendant 4h nous avons sécurisé et rangé l'éboulis qui mène au fond en posant 2 barres de fer pour empêcher la dégringolade des blocs dans le lieu de désobstruction au-dessous.

Nous avons rempli le petit boyau se trouvant à l'opposé dudit éboulis, et nettoyé le fond du fond des cailloux qui y étaient tombés.

On s'est pris une bonne suée mais nous sommes contents du travail accompli.

Le courant d'air était bien là mais moins flagrant que le jeudi 3 décembre(visite avec Daniel Brillant pour repérer d'où provenait exactement l'air) car la température extérieure était assez clémente.

Comme pour de nombreuses cavités en cours de désobstruction et laissées en suspens par manque de temps, d'envie ou de décision, ces séances demandent de l'énergie et une motivation intuitive pour être continuées.

Daniel Brillant(nouvellement inscrit au GSBM) détient ces critères, donnera-t-il suite ou pas ??...