



GSBM Groupe Spéléo Bagnols-Marcoule **Grottologie**

Sortie du jeudi 28 novembre 2019

(Joël Duley 06 51 94 01 05)

Grotte du Barry

Département : **Gard** Commune : **Saint Privat de Champclos** Lieu-dit : **Serre du Barry de St Ferréol**

Datum WGS84 Lat/Long : **Nord 44° 16' 03,4'' Est 004° 20' 02,3''**

Altitude : **218 m** Profondeur : **- 46 m** Développement : **590 m**

PARTICIPANTS : Henri, Catherine et Joël

TPST : 2h30

ACCES : Quitter la D266 direction Saint Privat de Champclos faire 1,9 km sur D266C en direction du camping de la Sablière. Traverser hameau du Mas de la Cabane. 100 m après le panneau de sortie du Mas, prendre à droite la piste de droite bien marquée vers l'Hermitage St Ferréol sur 1 km. Au carrefour de la croix, emprunter la piste principale en face qui contourne par la gauche le Serre de Barry toujours en direction de l'Hermitage. 1,5 km après la croix s'arrêter au parking à droite juste avant la descente en épingles. A 60 m du parking en revenant sur ses pas, on trouve à gauche un sentier bien marqué grimpant jusqu'à l'entrée de la cavité.

A 170 m du parking, on trouve à gauche un sentier grimpant jusqu'à la nouvelle entrée.

EQUIPEMENT :

La visite du grand couloir jusqu'à la salle Mazauric ne nécessite pas d'équipement.

Réseau des puits : **P 29 C50 5AN + 1Dev + 1Sp**

R5 le plus simple est d'utiliser la corde restante du P29
AN + 1Sp

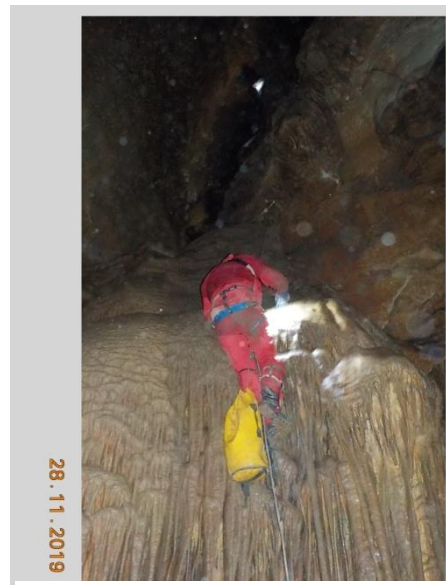
Prévoir une petite corde pour la descente vers le lac
Vire au sommet du P29 par la gauche C20 + 6sp
P33 C45 AN + 2sp

Nouveau réseau : ?

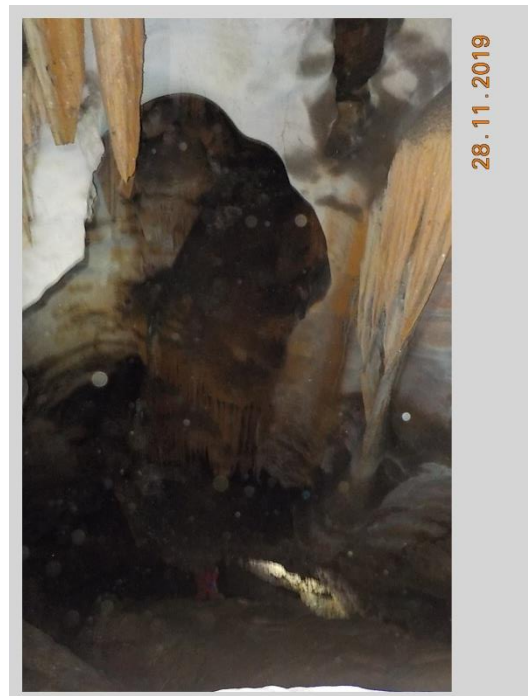
REMARQUES :

*Topo Cavités majeures Méjannes le Clap. Nouveau réseau : Spéléos-FFCAM
Seconde Entrée : Pierre Benvenut.*

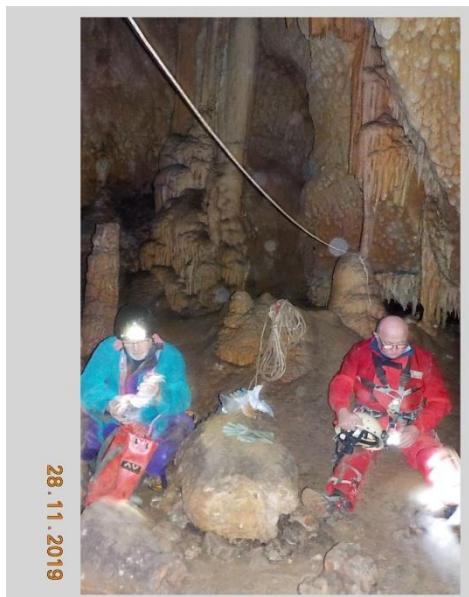
Le P6 est en fait du à un plancher calcifié à la base du P29. Au fractio on se retrouve les pattes dans le vide, avec un joli pédalage, la corde reposant sur la lèvre du plancher pas moyen de monter la poignée. . Là selon la loi des emm... maximum, je perds la pédale et fort heureusement pas les pédales. Le pantin n'étant pas d'un grand secours ... je commence un joli ballet de gambettes digne du cirque Plume.



Remontée P29



Le P29 vu du sommet



Voyant cela Catherine alias Wonder-Cat' vole à mon secours et se retrouve ... dans la même situation !

Catherine et Henri commençant à avoir l'estomac dans l'égalon décidèrent d'unir leurs forces de cheval pour me permettre de faire les

quelques centimètres nécessaires pour sortir.

Ouf ! J'ai bien cru ne pas être à l'heure pour la casse croûte

Base du P29 à l'heure du casse-croûte

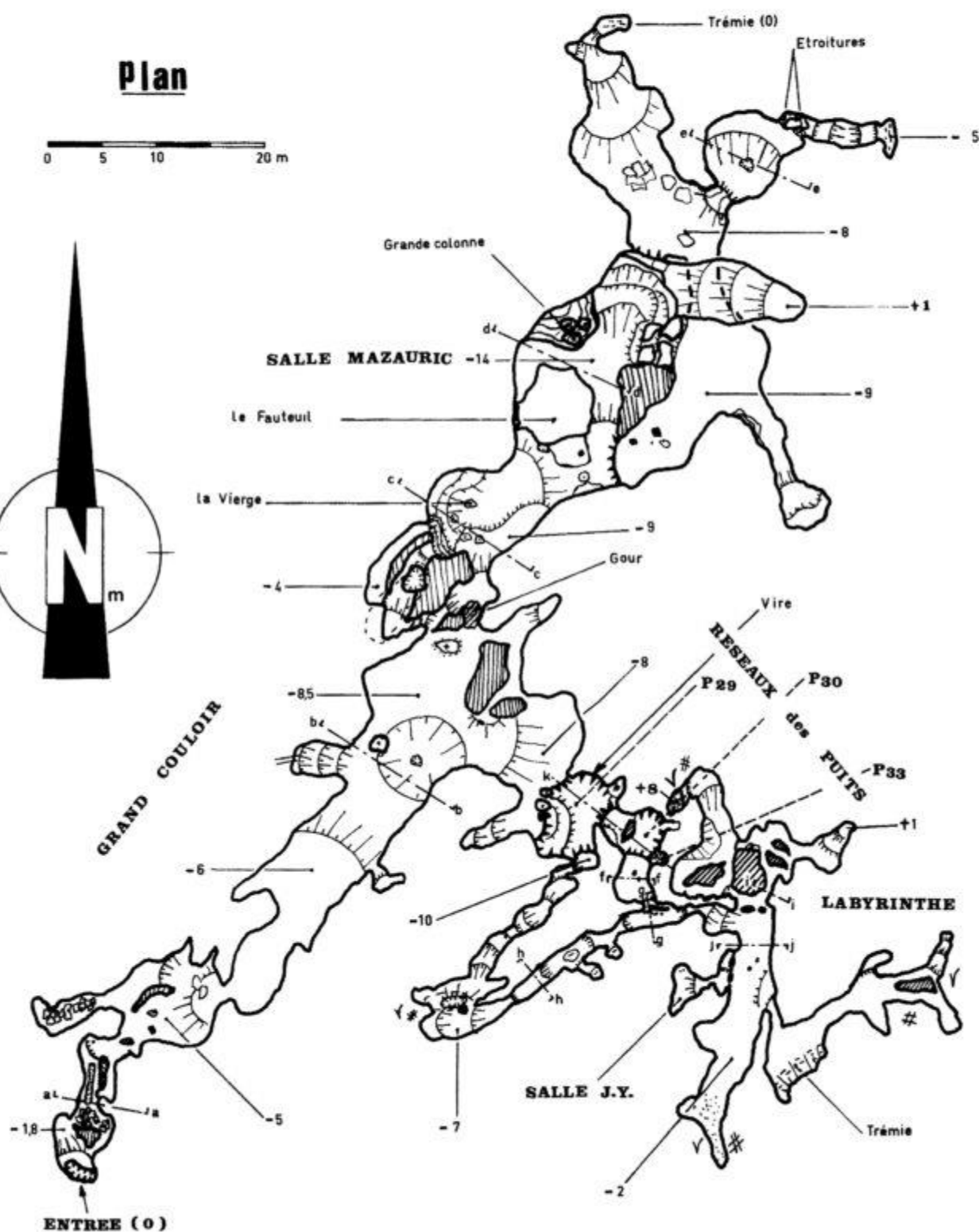
GROTTE du BARRY

ST PRIVAT de CHAMPCLOS _ 30 _

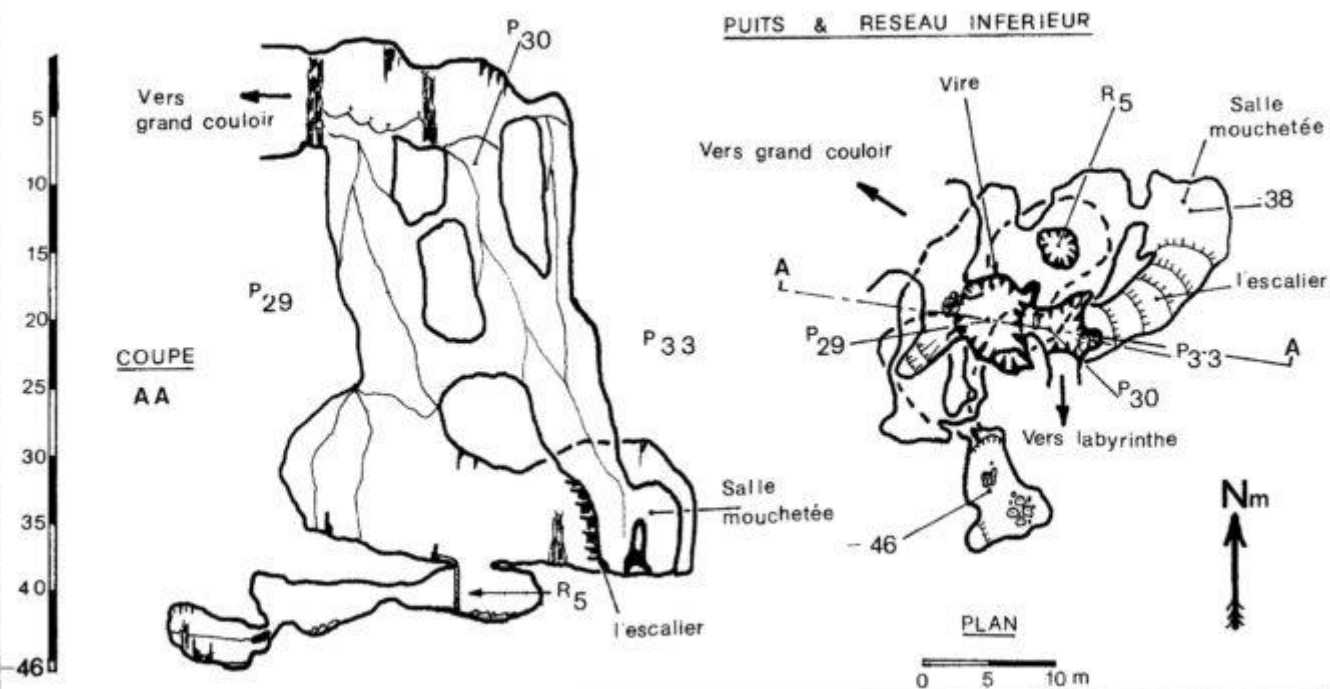
x = 759,11 y = 220,22 z = 230

Plan

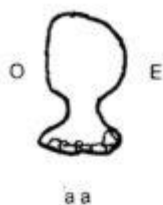
0 5 10 20 m



GROTTE du BARRY

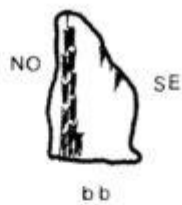


MEANDRE



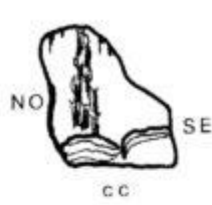
0 1 2

GRAND COULOIR

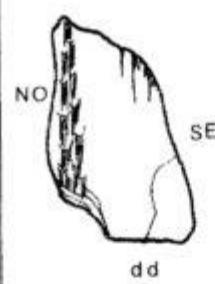


0 5 10

GRANDE SALLE

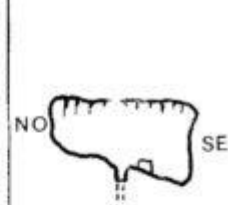


0 5 10



0 5 10

SALLE



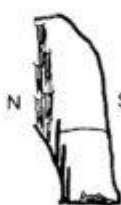
0 5

COULOIR



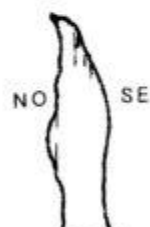
0 5

GRANDE



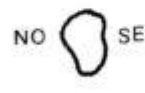
0 5

DIACLASE



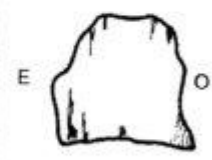
0 5

LABYRINTHE



0 5

COULOIR



0 5

- coupes & sections -

SCSP: MAI 81

N

GROTTE du BARRY

ST PRIVAT de CHAMPCLOS _30_

$$x = 759,11 \quad y = 220,22 \quad z = 230,$$

ALLS NOUVEAU RESEAU

Plan

