



GSBM Groupe Spéléo Bagnols-Marcoule **Grottologie**

Sortie du samedi 30 novembre 2019

(Joël Duley 06 51 94 01 05)

Aven de la Candelosa

Département : **Gard** Commune : **Méjannes le Clap** Lieu-dit : **Les Banquières**

Coordonnées : Nord 44° 15' 49,7" Est 004° 22' 40,2" Altitude : 201 m

Profondeur : - 49 m Développement : 100 m

PARTICIPANTS : Catherine et Joël

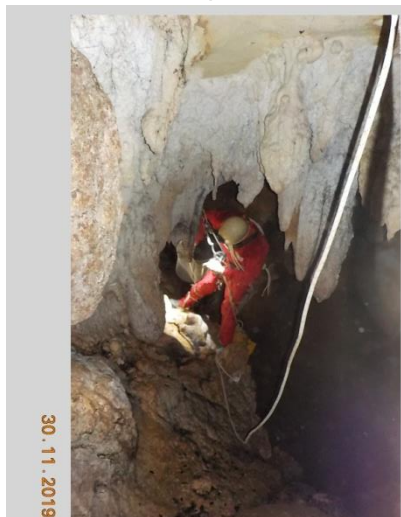
TPST : 2 heures

ACCES : De Méjannes le Clap prendre la D167 en direction de Goudargues sur 2,8 kms. Ensuite aux mas de la Taillade et du Clap, prendre la piste du Mas de Terris sur 3,5 kms jusqu'au parking des Banquières. Celui-ci se trouve après la grande descente sinueuse et avec des dos d'âne anti-ruissellement qui commence peu après le parking de la grotte Claire, au fond avant la montée la piste croise une ravine et un départ de petite piste se trouve à gauche. Se garer avant la ravine.

Pour accéder au Candelosa, faire demi-tour et rebrousser chemin en remontant la piste sur 235m. Repérer à droite un arbre portant le numéro 21. 8 m avant l'arbre prendre le sentier perpendiculairement à la route au bout d'une quinzaine de mètres l'on vient buter sur une barre rocheuse portant une trace bleue.



Entrée



Premier Palier

Monter droit dans la barre en suivant les marques bleues. Faire environ 20m en s'élevant d'une douzaine de mètres.

La discrète entrée du Candelosa se cache derrière une petite barre percée. Une trace bleue, une plaquette et un vieux piton permettent de repérer l'entrée.

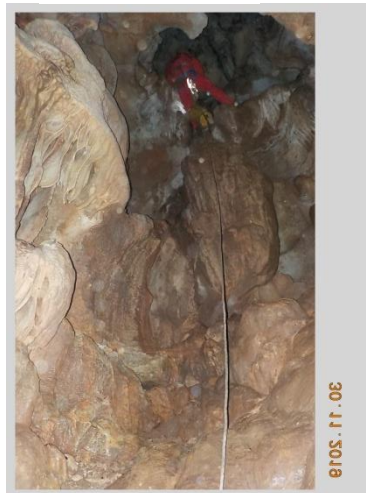
Le Candelosa est à environ 37 m de l'arbre marqué 21 et à environ 95 m au Sud Sud Est d'un aven pointé sur la carte IGN (Non trouvé)

EQUIPEMENT :

Corde : 43m P20 2sp + 1sp + 1 sp

Corde : 70m

E5 + Couloir + Entonnoir + P30



REMARQUES :

(Topo : Cavités Majeures Méjannes le Clap)

Nous avons équipé le puits d'entrée et le relais sur quatre belles plaquettes et la suite avec des AN.

Cet aven est complexe il y a des départs un peu partout et certains sont peu engageants avec les pluies il y a de la bouillasse ...

L'accès au dernier puits passe par une petite escalade très glissante. Nous avons préféré renoncer à nous casser la figure ... D'autant plus qu'il est fort probable qu'un accès plus pratique soit possible.

Belle soirée sans pluie ! Il s'est mis à pleuvoir alors que nous remontions la piste ... juste pour ne pas perdre les bonnes habitudes.

AVEN DE LA CANDELOSA

MEJANNES-LE-CLAP (30)

X: 762,9 Y: 220,3 Z: 220

