

La Grotte du Seigneur Ou, la Caverne de l'Ursus Spelaeus (Méjannes Le Clap 30)

Le 1^{er} février 2020

Texte et photos Jacques Sanna

Avec : Catherine Duley, Myriam Duley, Joël Duley, Henri Graffion, Maurice Rouard.

Voilà 35 ans que cette cavité a été découverte par Joël Jolivet & Co. Depuis, je ne cesse de m'y rendre avec ceux et celles que j'aime.

C'est un antre exceptionnel qui renferme les signes d'une occupation répétée par les ours des cavernes vieux de plusieurs milliers d'années(https://fr.wikipedia.org/wiki/Ursus_spelaeus).

Dans cet habitat d'hibernation des ours, se trouvent de nombreuses bauges(place pour dormir), et d'innombrables griffures sur les parois.



Des « nids » à ours de chaque côté d'Henri.



Quelques griffades d'ours.



Ours des cavernes. Les mâles atteignent plus de 1,30 mètre au [garrot](#) et ils peuvent dépasser 3,50 mètres de haut en position dressée.



Reconstitution d'un ours des cavernes Musée d'histoire naturelle de Bâle.
https://www.lemonde.fr/paleontologie/article/2016/09/01/l-ours-des-cavernes-vegetalien-jusqu-a-la-mort_4991262_1650762.html

Ils pèsent autour de 450 kg, le triple du poids d'un [ours brun](#) de taille moyenne.
https://www.wikizero.com/fr/Ours_des_cavernes

« Jean-Marc Elalouf et les membres de son équipe ont montré que les restes d'ursidés présents dans la grotte (**Chauvet/Pont d'Arc**) étaient bien ceux de l'**ours des cavernes**, représenté dans la galerie du cactus. Dans la salle Morel, des os appartenant à cette espèce d'ours végétarien ont été datés à **19 105 AP** ^[72]. Dans la salle des mégacéros, d'autres ont été datés à **31 140 AP**. Leurs **griffades** confirmeraient l'ancienneté de certaines œuvres pariétales ^{[73], [74]}. Les panneaux utilisant les techniques les plus perfectionnées ne sont pas couverts de marques d'ours. Le panneau des lionnes n'a pas été griffé par les ours. https://www.wikizero.com/fr/Grotte_Chauvet »

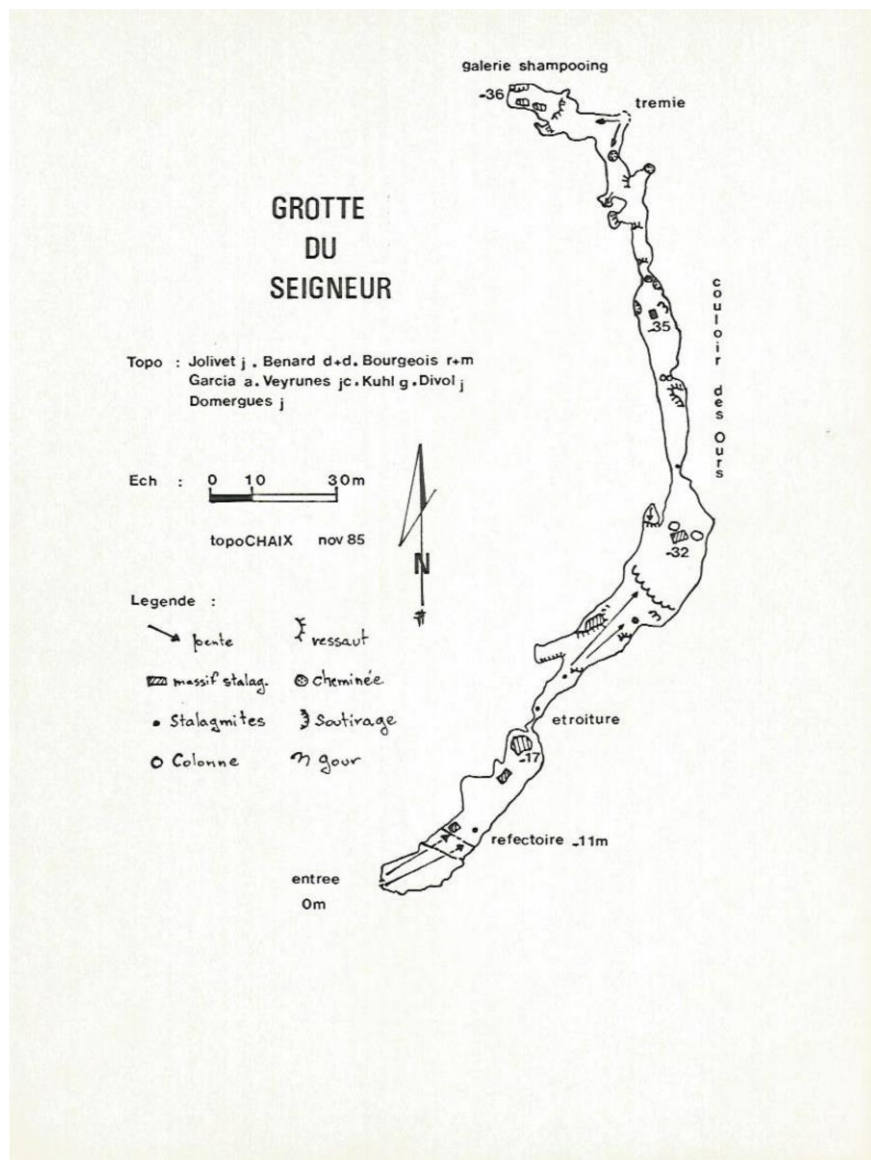
Hormis ce remarquable musée que représente la Grotte du Seigneur sur le passé de ces animaux vivants bien poilus de la famille des ursidés, il y aurait aussi, selon les premières observations de Jean-Yves Bigot de 2016, quelques traces d'un éventuel passage de l'être humain. Hypothèse qu'il a lui-même démenti plus tard en 2018 :

(https://www.gsbm.fr/infos/2016_05_21_Seigneur.pdf - https://www.gsbm.fr/infos/2018_12_08_Seigneur.pdf)

Je dirais que nous avons beau faire des supputations diverses et variées, ce n'est pas parce que nous ne trouvons pas d'indices irréfutables permettant de dire que l'humain ancien a foulé ces lieux, qu'il ne l'a pas fait !

Comment 1 abri aussi fréquenté par une espèce animale, ressemblant autant au bipède bibraquial humain, n'a-t-il pu servir aussi à ce dernier ?

Mais quand même, lorsque je mesure la distance parcourue dans le noir par ces mastodontes en quête de tranquillité et d'abris (près de 100m), je ne peux m'empêcher de me demander s'ils ne prenaient pas une autre entrée (par exemple au niveau de la trémie) ?



Et puis il y a aussi, l'ambiance, dans la grande salle qui donne suite au court laminoir freinant son accès. Elle me paraît propice à avoir été occupée et reste fortement imprégnée d'une atmosphère humaine chaleureuse bien ancienne.



Grande salle. Cliché en argentique Scanné et réalisé en 2007 en pose B .

Le temps recouvre et chamboule tout, mais le ressenti reste de mise lorsque les preuves rationnelles, matérielles et concrètes manquent.
Je mentionnais donc que cet endroit bien caché renferme aussi des créations merveilleuses, que seule la Nature, souvent imitée par l'homme, peut réaliser.





Stalactite ~30cm, translucide et bicornue dans une cupule de plafond



Curieuse formation d'~20cm à l'extrémité de feuille/cœur.



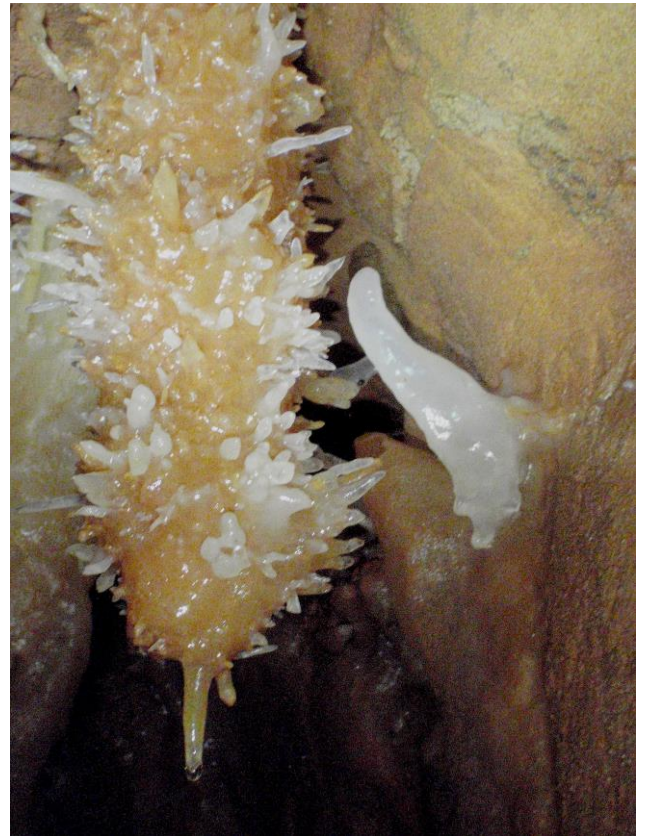
Concrétion en « A » qui sort de la paroi ~10cm



Vue éloignée du « A ».

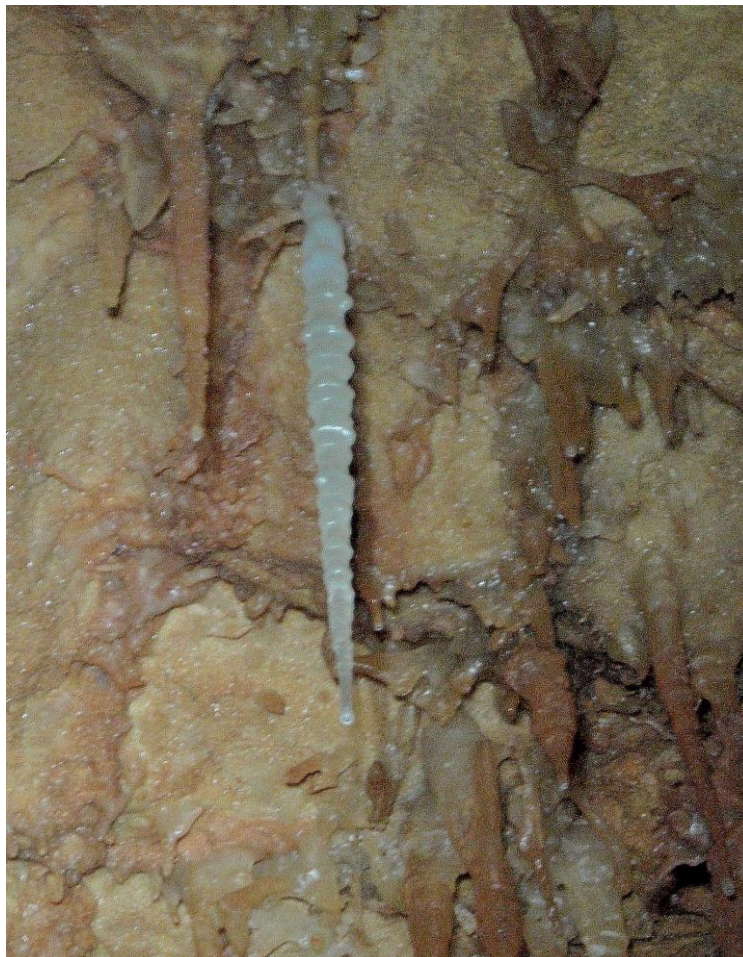


2 Griffes ~7cm sortent ici de la paroi.



Stalactite massive hérissée d'amorces excentriques
Avec 1 porte-manteau blanc ~5cm collé à la paroi.

Et bien sûr, il y a la fameuse « Corne de la Licorne », venant du ciel, et donc inversée pour nous qui la voyons d'en bas ! Stalactite annelée blanche ~ 40cm de long.



Oui, l'imagination va bon train, et ce qui nous touche, auquel nous réagissons, se relie avec nos mémoires évocatrices. Le souvenir de quelque chose que nous connaissons, depuis notre existence personnelle ou/et du vécu de l'humanité qui est en nous tous.

Pour clore cette investigation, répétée mais toujours à augmenter, de cette cavité mémorable, et en guise de bonus, je mets ici d'autres images que j'ai pu enregistrer dans les cartes SD de mes fidèles appareils photos Olympus et Canon :



Vers le fond du « couloir des ours »



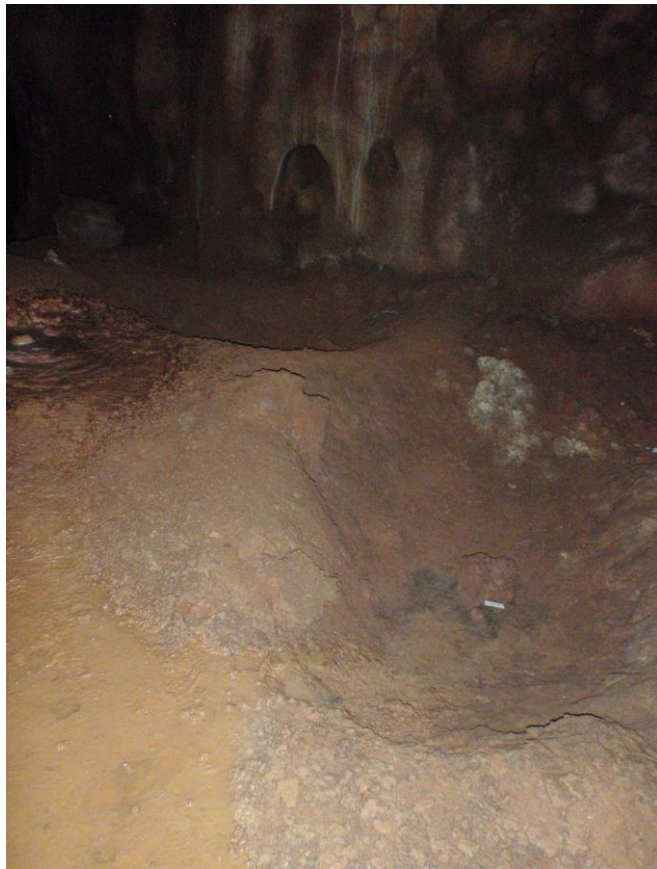
Au milieu du « Couloir des ours »



Gours ~2m de Ø avec une pellicule de calcite à sa surface.



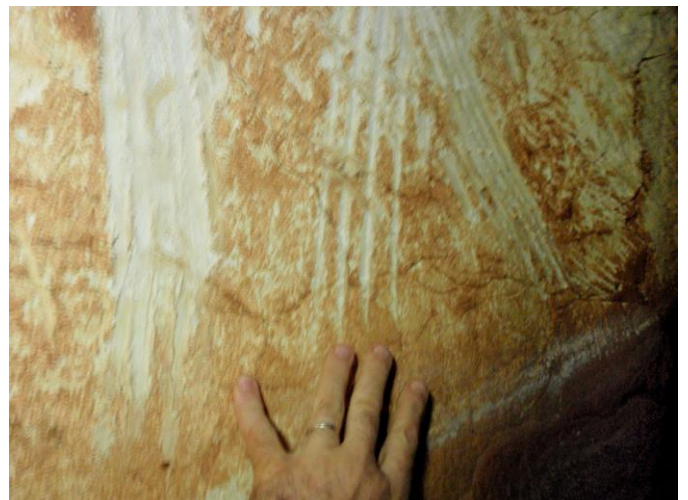
Massif de concrétionnements boursoflés.



2 grandes bauges.



Explosion de création minérale sur cette stalagmite.



Des griffades bien prononcées.

Et un signe/symbole, connu de beaucoup, tracé sur la paroi, par qui ???



Tout reste à découvrir...