



# **GSBM** Groupe Spéléo Bagnols-Marcoule ***Grottologie***

## **Sortie du samedi 08 février 2020**

Joël Duley : 06 51 94 01 05

# **Aven des Banquières**

Département : **Gard** Commune : **Méjannes le Clap** Lieu-dit : **Les Banquières**

Coordonnées : Nord **44° 15' 58,3"** Est **004° 22' 42,7"**

Altitude : **178m**

Profondeur : **- 55 m** Développement : **160 m**

**PARTICIPANTS** : Alexandra, Catherine et Joël **TPST** : **3 heures**

**ACCES** : De Méjannes le Clap prendre la D167 en direction de Goudargues sur 2,8 kms. Ensuite aux mas de la Taillade et du Clap, prendre la piste du Mas de Terris sur 3,5 kms jusqu'au parking des Banquières. Celui-ci se trouve après la grande descente sinueuse, avec des dos d'âne anti-ruissellement, qui commence peu après le parking de la grotte Claire, au fond avant la montée, la piste croise une ravine et un départ de petite piste se trouve à gauche. Se garer avant la ravine sur la gauche. Le sentier part à côté de la voiture derrière le remblai juste avant la ravine qu'il ne faut pas traverser. Faire 55m sur ce sentier qui monte au début. Repérer un caïrn et suivre sur 10 m une sente à droite qui descend jusqu'à l'aven.

### **EQUIPEMENT :**

Corde **15m** Contournement du puits d'entrée 3AN  
(Facultatif)

Corde : **57m** **R4** Arbre + 2sp (-1m)

belle corde neuve !

**P11** 1Sp 1AN

+ 2Sp (-2m) + AN (-6m)

**R9** + Accès Escalade AN Base du puits

AN + 2Sp Salle décline + 2AN

Corde : **30m** **P11** 2 AN salle

du cierge + 2Sp éboulis du fond

Corde : **12m** **P9** 2Sp

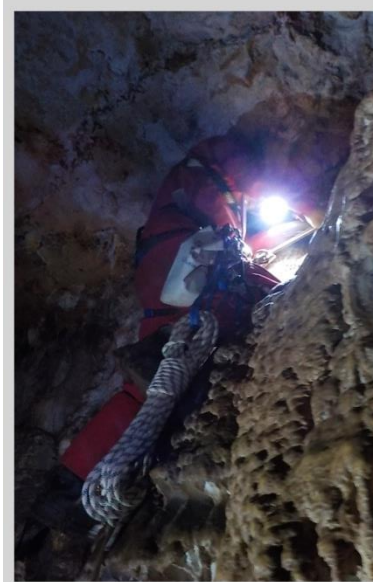
Corde : **15m** **P7** AN

Corde : **35m** **E5** + Puits

### **REMARQUES :**

#### *Topo Cavités Majeures Méjannes*

Une envie subite d'aller sous terre et nous voilà partis pour une petite ballade bien sympathique avec notre fille Alexandra. Nous avons été promener dans le petit réseau en haut de l'escalade de 5 m. Une pause casse croûte, une rafale de photos et un peu de farniente, nous n'avons pas vu le temps passer.



08.02.2020

Photo Publicitaire GSBM : Quelle

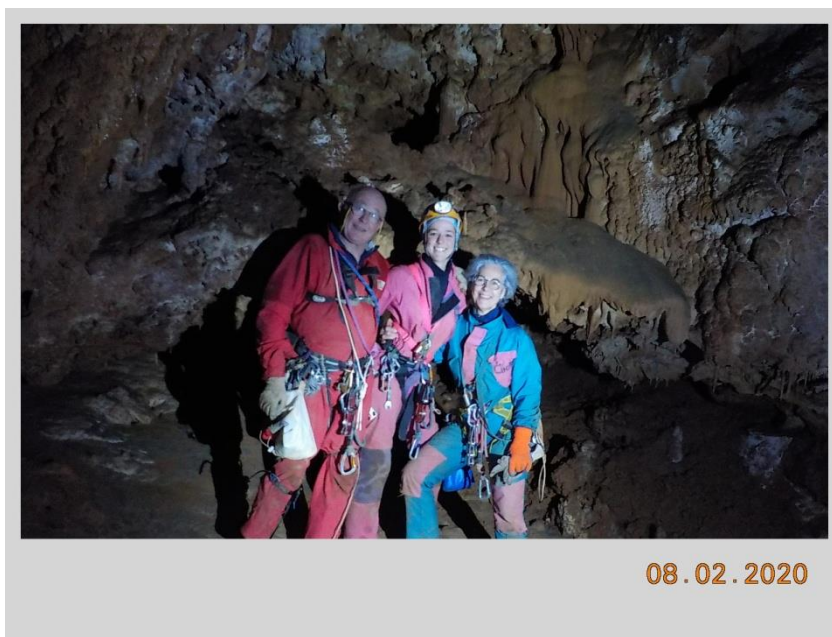
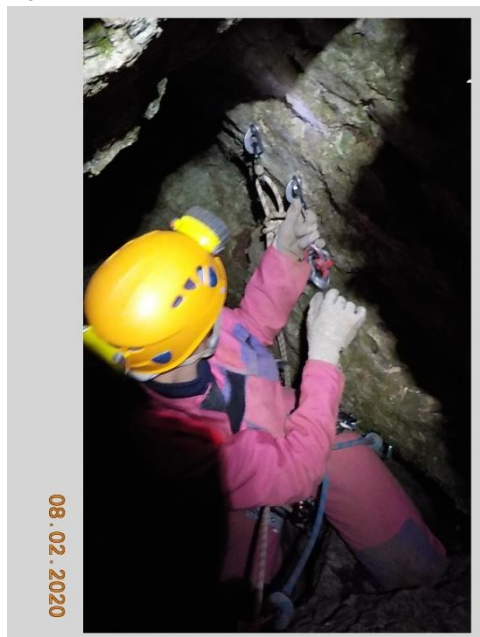


08.02.2020



08.02.2020

Un « gros » petit bout de bonheur !

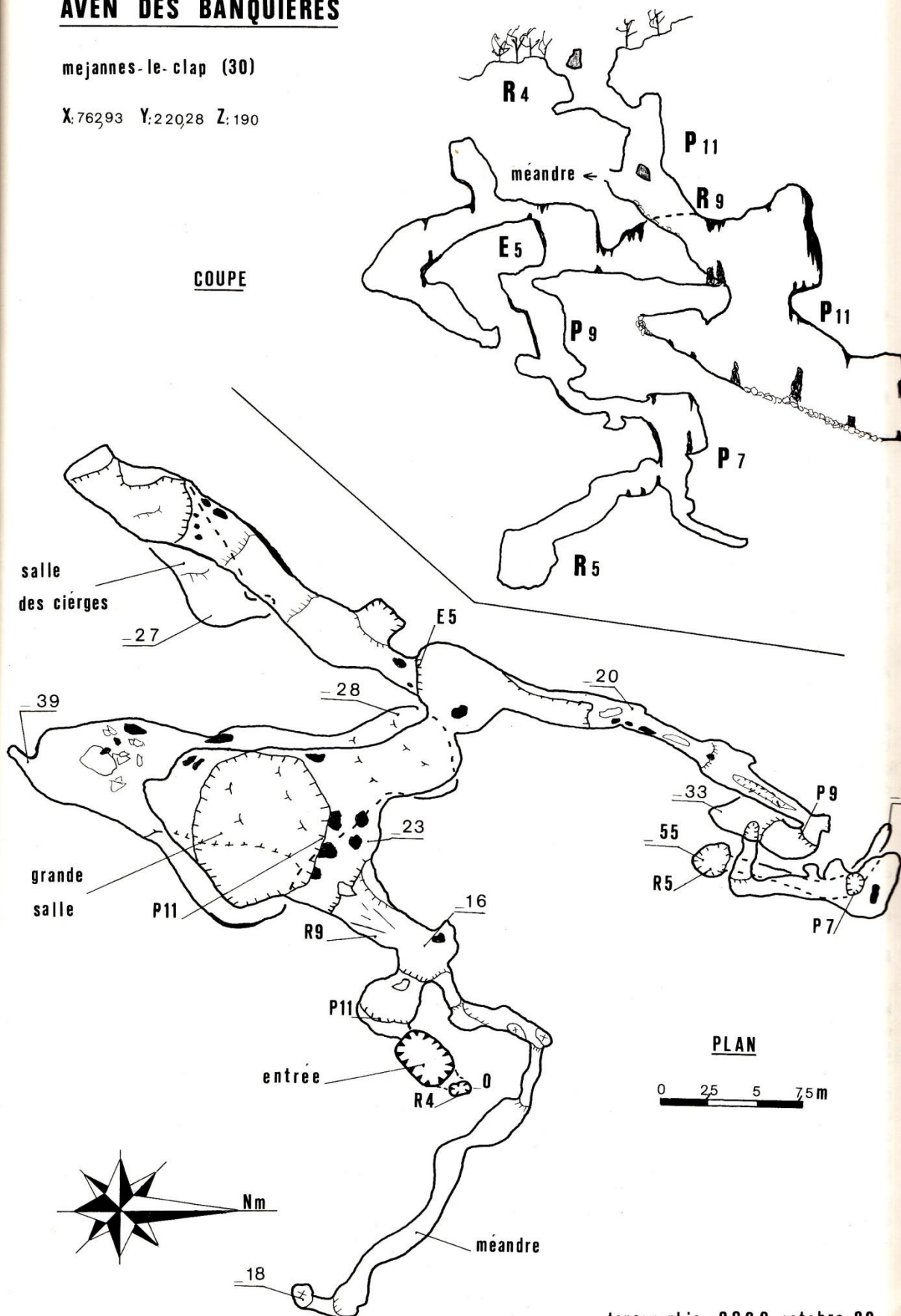


# AVEN DES BANQUIERES

mejanne-le-clap (30)

X:76293 Y:22028 Z:190

COUPE



PLAN

0 25 5 75m

topographie S.C.S.P octobre 80