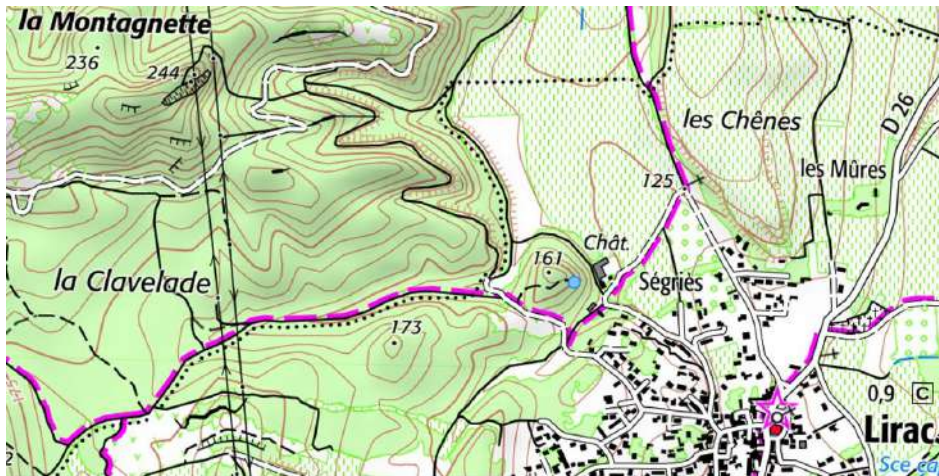


Visite rapide à la Montagnette de Lirac -05-03-2020

Après avoir visité la terrasse centrale de la falaise avec François Maurent lundi 2 mars, je suis reparti sur place jeudi matin vers 9h30, retour maison 11h30.

Objectif, la grotte du surplomb.

L'accès se fait depuis la fontaine de Lirac, où la piste DFCI Y20 (St Laurent des Arbres – Lirac) est fléchée, la rue du Sallet qui monte au nord-ouest se termine en piste où on peut s'avancer de 500m jusqu'à une barrière ; là deux pistes se présentent, la piste DFCI Y20, sinueuse et une anonyme ; les deux accès sont possibles



← On voit bien le chemin qui monte au point coté 244

← la rue du Sallet rejoint le bas des pistes DFCI

En fond de vallon les deux se rejoignent : prendre à un croisement la piste anonyme à l'ouest vers les rochers : cette piste qui monte vers les pylônes croise l'Y12 ; on la remonte jusqu'à un marque de poste de chasse « 2 »



le repère « 2 » est bien visible ainsi que le départ du sentier d'accès à la grotte

Au niveau de cette marque démarre un étroit sentier qui se faufile vers la base des barres.

Dans la falaise de droite sont nettement visibles deux entrées : une en plein falaise et une au bord d'une terrasse sous un vaste surplomb



←-dans la falaise un orifice rond

← au bord de la terrasse à gauche une large ouverture

J'arrive sans difficulté au beau porche (h 1,8m, l 2,5m) légèrement ocre, de là on voit bien Lirac



Au porche fait suite un couloir remontant ; au bout d'environ 1,5 mètre il se rétrécit à 1mx1m ; au bout de 4m, ce corridor bute à gauche sur un rétrécissement qui se pince rapidement ; à droite un étroiture au-delà de laquelle le conduit s'agrandit un peu et se prolonge sur au moins 2 m



L'étroiture (environ 0,5mx0,25m) ; le conduit se poursuit sur la gauche

<
