

## Gouffre du Salpêtre, Grotte du Miguro et Grotte Louis Martin

Corconne 30 – Forêt de Coutach.

Dimanche 2 janvier 2022 par Jacques Sanna

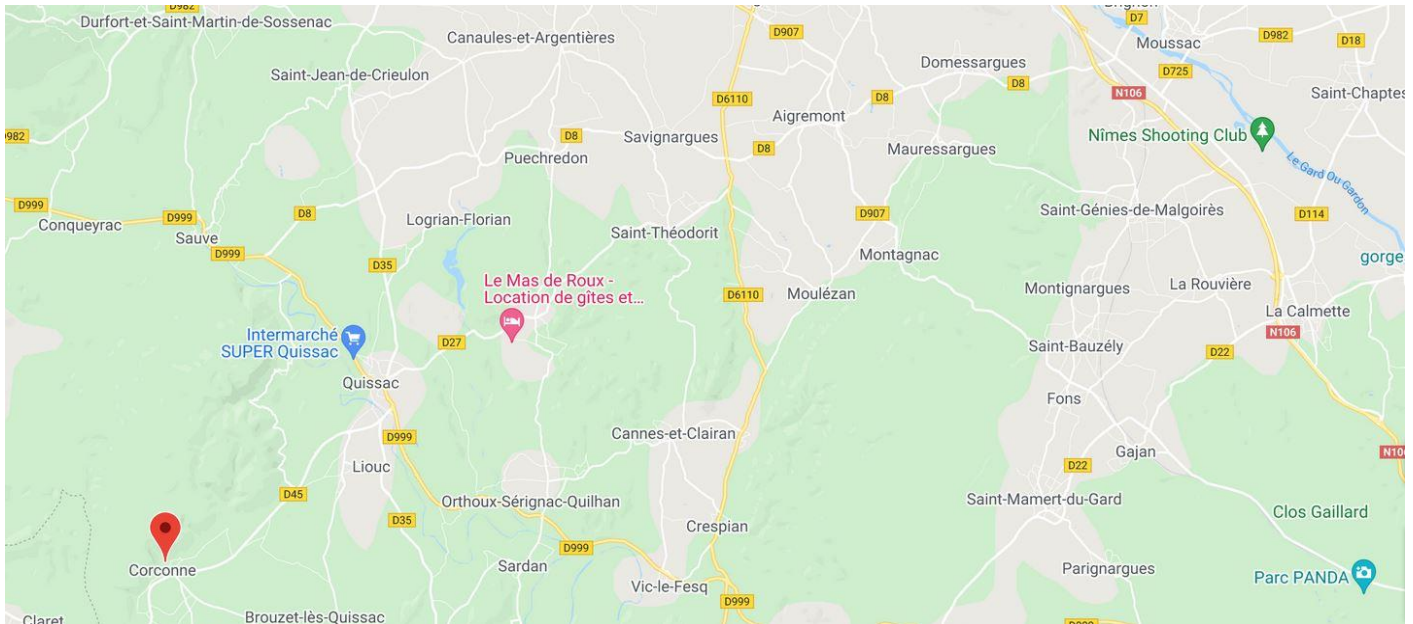
Proposée par Thad(nouvellement inscrit au GSBM), je me greffe à cette première sortie spéléo de l'an 2022.

Ce n'est pas une région connue pour moi. Je regarde 1 peu la carte, note quelques routes et villages et, arrivé à Quissac avec 1 brouillard épais tout le long de la route, je perds le fil conducteur qui me menait à Corconne(10km~ de Quissac).

Je n'ai pas de téléphone intelligent, hé oui, c'est 1 choix comme tant d'autres qui se présente à chacun/e ...

A force de tourner et virer à gauche et à droite, j'appelle Thad qui m'attendait avec Sophie au point de RDV.

Il m'explique le chemin à prendre, puis, me dit qu'il vient à ma rencontre, je demande à 1 garagiste, et voilà que nous nous croisons et repartons vers Corconne.



Extrait de la carte routière, départ de PSE puis : B/C, Uzès, Moussac, Domessargues, Aigremont, St Théodorit, Quissac, Corconne (~100km).

Je laisse ma voiture et monte dans le 4X4 Land Rover de Thad. Je dois dire que cela avance pas mal la marche d'approche car ce serait 30mn à pied avec au moins 200m de dénivelé positif, et le matos sur le dos, bien entendu... Autant dire que je ne l'aurais pas fait ! Nous nous changeons avec cette petite bruine qui pénètre vite dans les habits secs, et partons à la suite de Thadée. Il cherche 1 peu le bon chemin, la végétation trempée dégouline sur nous et continue de nous humidifier.

Finalement, après une petite demi-heure de crapahutage, nous arrivons devant une cavité, la **Grotte Louis Martin**, que Thadée nous présente mais que nous ne visiterons pas ce jour.

Nom : **Louis Martin (Grotte)**  
 Type de sous-sol : **Karstique (toutes roches carbonatées)**  
 Adresse :  
**Sauve**  
**Gard (30), Occitanie (OCC), FRANCE**  
 Système de référence : **(GPS) - WGS84 Décimal**  
 Latitude : **43.89462 degrés N.**  
 Longitude : **3.93543 degrés E.**  
 Convertisseur...  
 Altitude : **315 mètres.**  
 Fait partie du massif **Coutach (massif du)**  
 Dénivellation : **67 mètres.**  
 Développement : **452 mètres.**

[https://www.grottocenter.org/html/file\\_Fr.php?lang=Fr&check\\_lang\\_auto=false&category=entry&id=10295](https://www.grottocenter.org/html/file_Fr.php?lang=Fr&check_lang_auto=false&category=entry&id=10295)

Prendre la piste menant à la carrière puis remonter le combe des Graves jusqu'au premier lacet où l'on garera les voitures (les 4x4 peuvent continuer).  
Suivre la piste sur le plateau du Coutach, délaissier une piste mal tracée qui part à droite et bifurquer un peu plus loin à droite à la patte d'oie (on suit la piste principale).

Après environ 1 kilomètre, se garer à gauche au niveau d'un bosquet de conifères.

De là emprunter un sentier peu évident au début qui part vers le Nord.

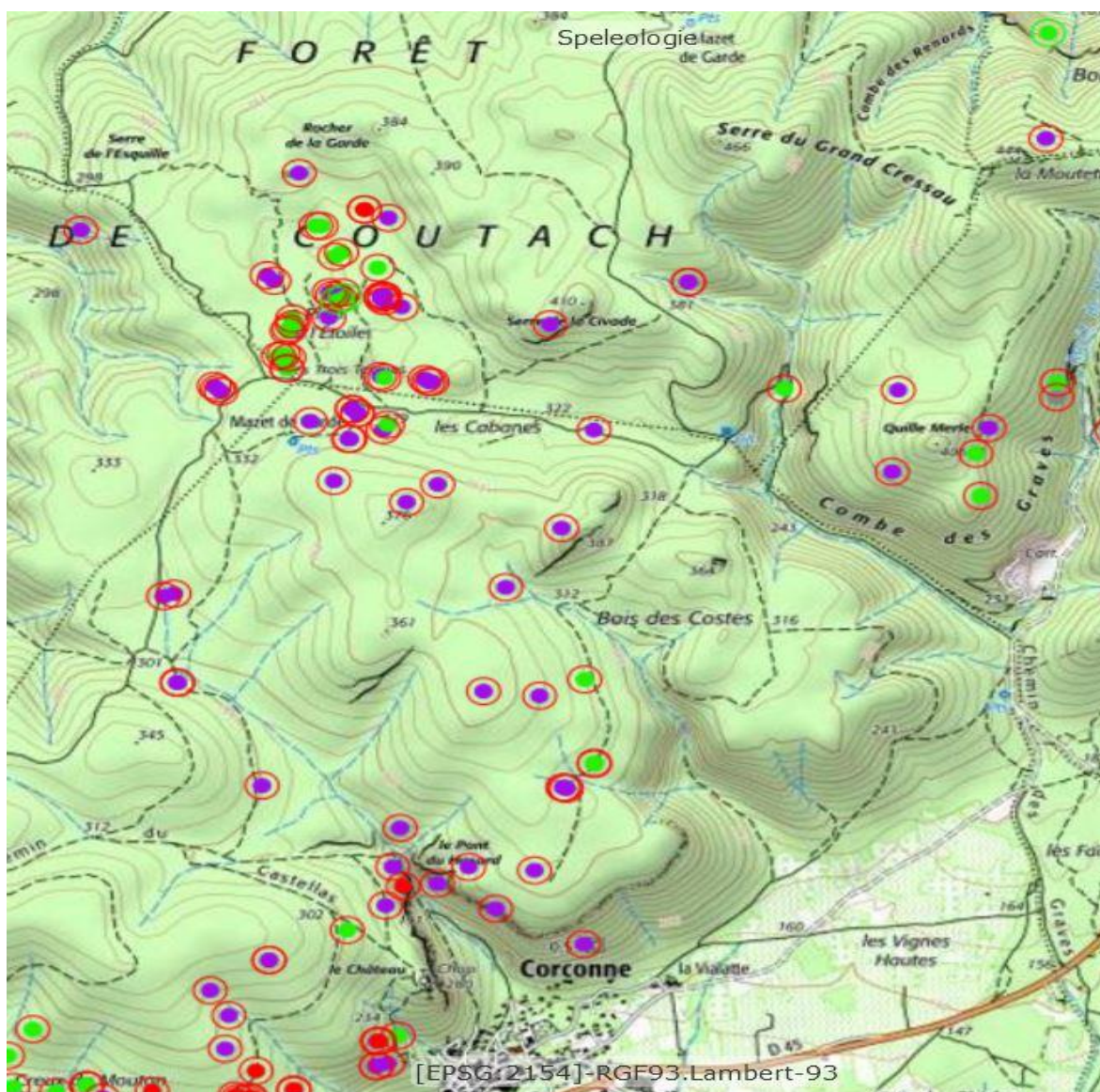
L'entrée s'ouvre 3 mètres à droite du sentier, à environ 150 mètre au nord du parking.

Coordonnées GPS LAMBERT III Sud (mètres) :

X = 728 441 Y = 178 431

[https://www.grottocenter.org/html/file\\_Fr.php?lang=Fr&check\\_lang\\_auto=false&category=entry&id=10295](https://www.grottocenter.org/html/file_Fr.php?lang=Fr&check_lang_auto=false&category=entry&id=10295)

Je dois dire que le secteur est garni de cavités qui s'ouvrent dans de gros lapiaz.



<https://vmapspeleo.fr/vmap/>

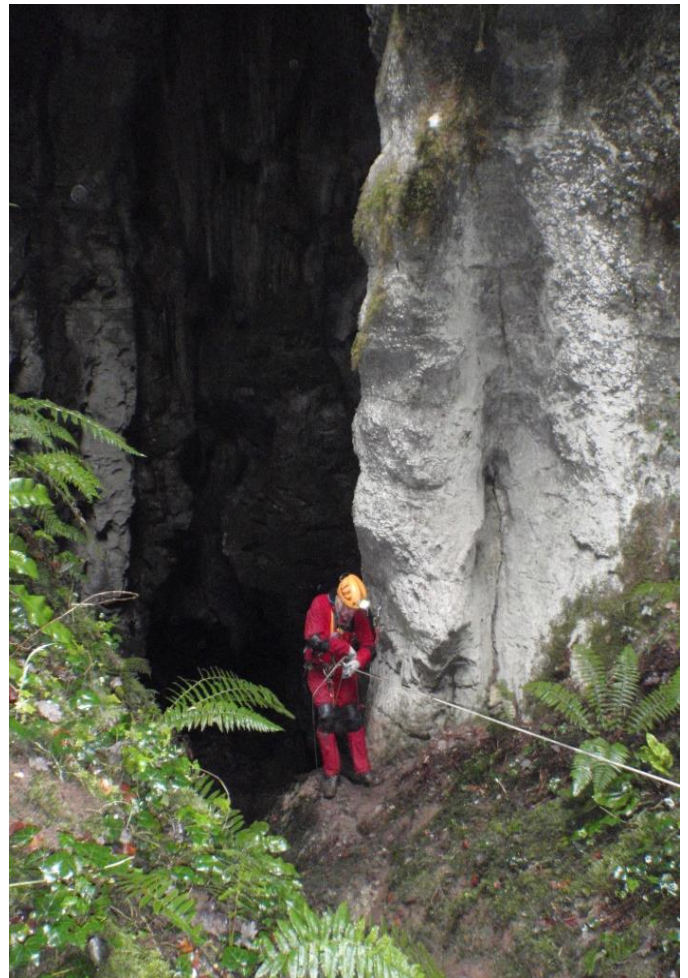
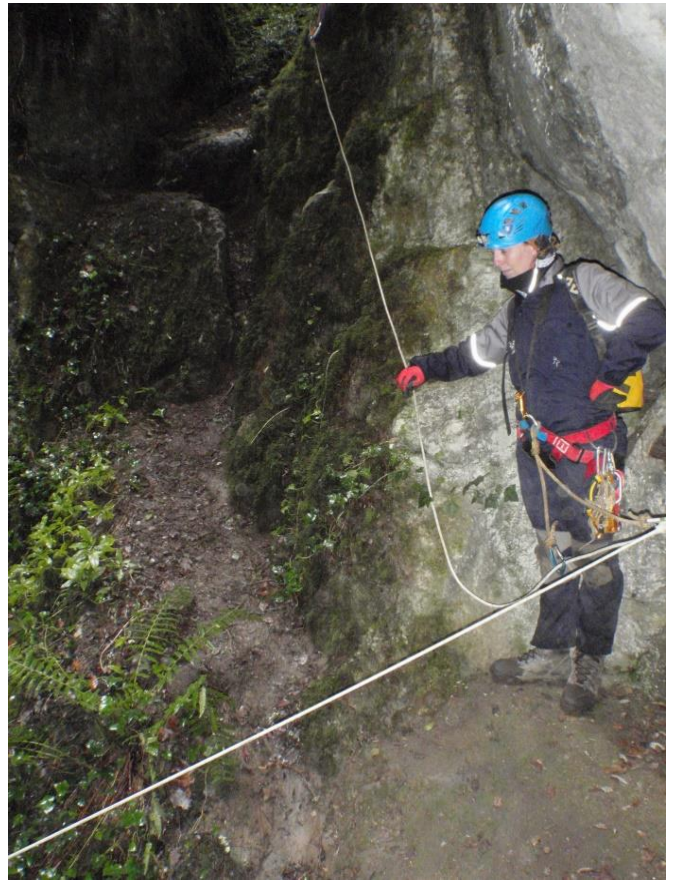
Puis, il y eu l'entrée de la **Grotte de Miguro**, que nous pénétrerons plus tard, car l'objectif premier était de descendre dans le **Gouffre du Salpêtre**.

Très belle entrée qui glisse dans une ambiance de jungle tropicale humide (vu la journée brouillardesque). Ajoutez à cela la grandeur et la hauteur d'une fracture taillée au couteau d'eau entre 2 parois de calcaire, et nous avons le décor d'un film d'aventure à la « Indiana Jones »...

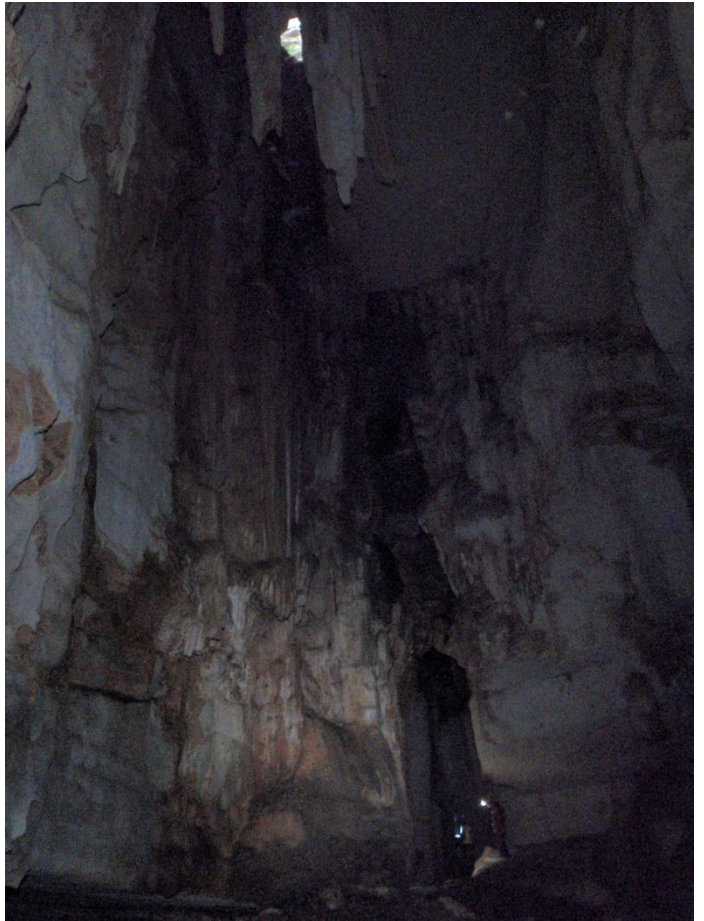
Bon, Sophie dira plus tard que notre épopée ressemblait aussi à « l'Agence Tout Risque » avec Hannibal le chef qui ressemble à Thad quand il s'applique à équiper !!

Bref, cette entrée pittoresque m'a plu.









Au bas de la fracture, puis au fond de la salle, tout en haut, une autre ouverture dans le lapiaz.



Depuis le fond vers la sortie, les découpes impressionnantes dans le calcaire.

Thad voulait retrouver l'autre entrée qui donne dans cette fracture, alors nous avons tenté la recherche sur le lapiaz. Mais le rocher glissant et les nombreuses entailles dans ce sol calcaire nous ont fait renoncer...





Nous avons encore 1 peu de temps devant nous avant la nuit et nous décidons d'aller faire 1 tour dans la Grotte du Miguro :



Entrée de la Grotte du Miguro

Bien que d'entrée beaucoup plus modeste que sa sœur, cette grotte présente les mêmes dimensions à l'intérieur de type fracture dans le calcaire. Nous descendons 1 éboulis, au bas duquel une désobstruction a été menée, jusqu'à une courte vire qui mène à 1 petit ressaut de 6/7m conduisant dans la salle du fond. Elle me donne l'impression d'1 lieu fantomatique abandonné, avec ses rideaux raccourcis, ses draps déchiquetés pendus à la paroi, son décor asséché abimé, et son habitant(fantôme) pétrifié !!

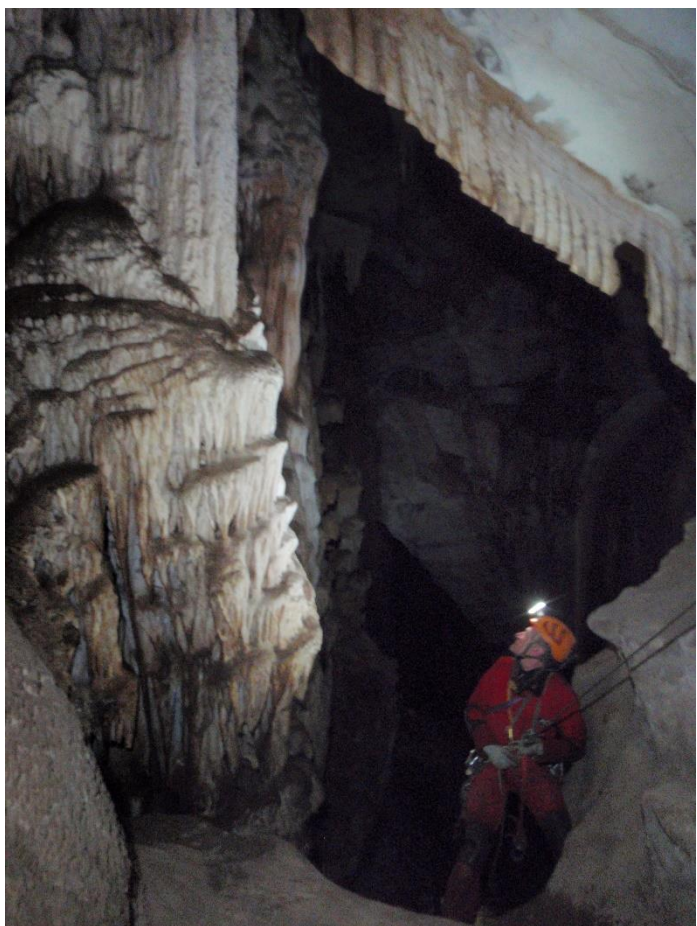




Au bas de l'éboulis, parois déchiquetées par l'usure de l'eau.



Sophie dans la vire devant Thad et les « rideaux » raccourcis.



Thad dans le Ressaut



Les « draps » déchiquetés pendus à la paroi





Concrétions asséchées et abimées.



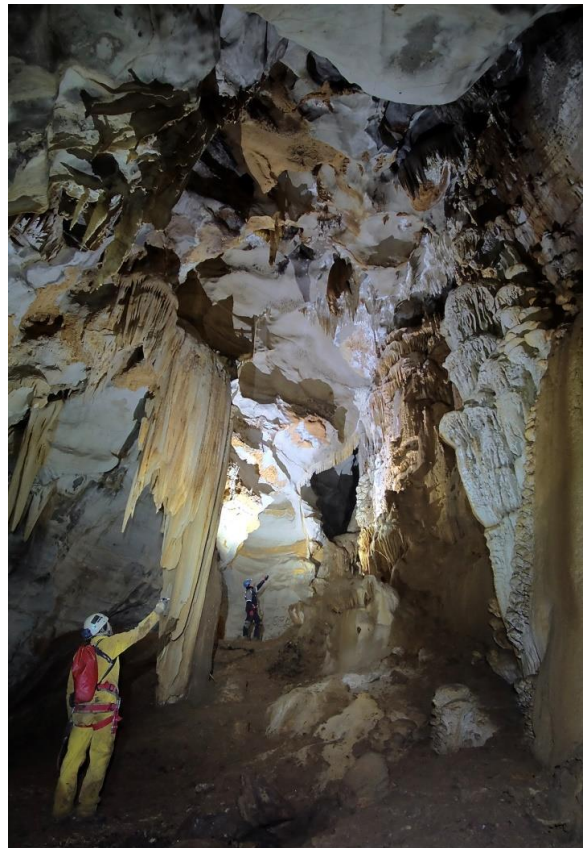
« Fantôme » pétrifié

Notre escapade se termine vers 17h, dehors le jour est presque parti. Nous revenons à la voiture, il fait nuit.

Je mets maintenant quelques photos de Thad qu'il a réalisé sur pied avec de puissants éclairages leds. ::::

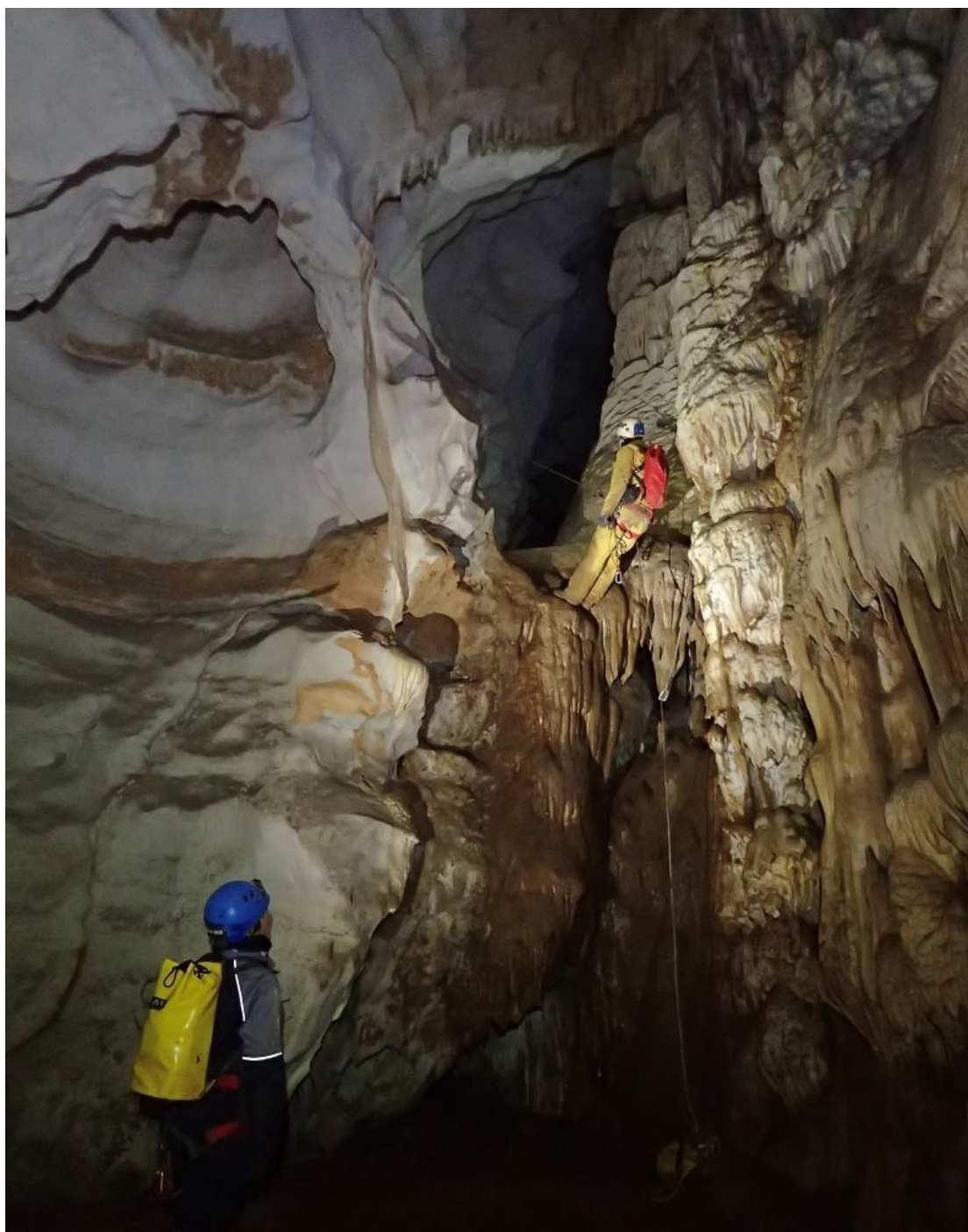


Au fond du Gouffre du Salpêtre



Dans la salle Grotte du Miguro





Ressaut de la Grotte du Miguro

1 lien vers d'autres photos de la Grotte du Miguro :

[https://san-photo.heraut.eu/picture.php?/1871/tags/930-grotte\\_miguro](https://san-photo.heraut.eu/picture.php?/1871/tags/930-grotte_miguro)