



# **GSBM** Groupe Spéléo Bagnols-Marcoule **Moulin-Marquis**

## **Sortie du Samedi 10 septembre 2022**

(Joël Duley 06 51 94 01 05)

# **Cascade de Moulin-Marquis**

Département : **Drôme** Commune : **St Julien en Vercors** Lieu-dit : **Bournillon**

**Z**Altitude : Départ : **780m** Arrivée **305m** **D**énivelé : **380 m** **P**rofondeur : **Cascade 360 m**

**Participants** : Alexandra, SCPA, Individuels

**TPST** : 3h30 heures

### **ACCES :**

**Navette Arrivée:** Parking d'accès à la centrale électrique du Vezor, dite de Bournillon, traverser la centrale et se garer plus loin à l'abri des chutes de pierres.

**Parking Départ :** De Saint Julien en Vercors, se garer dans le centre du village. Le sentier d'accès démarre juste derrière l'église. Descendre la petite route jusqu'au carrefour à environ 400 m de l'église.

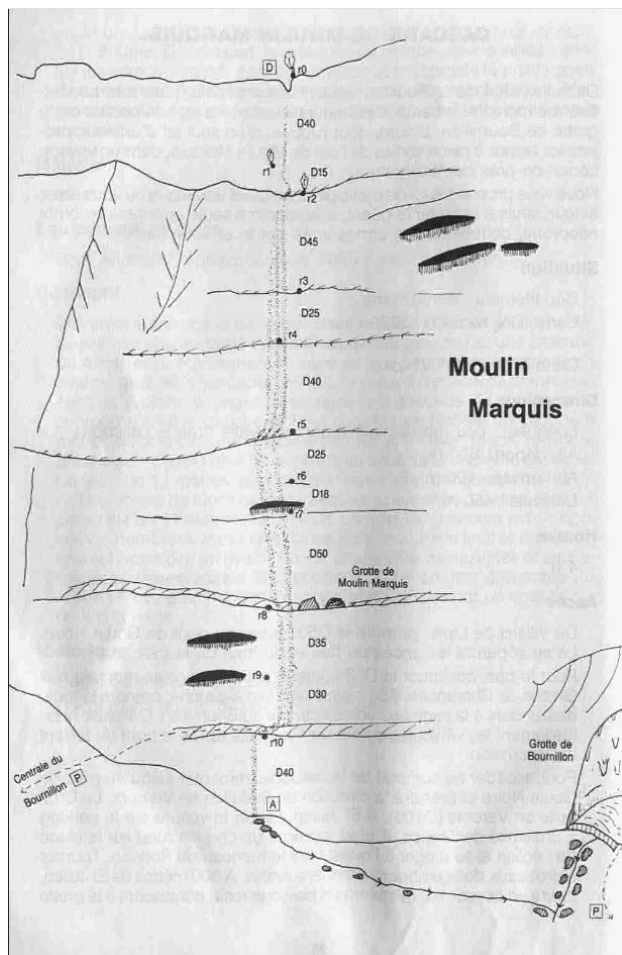
Prendre la route à gauche puis le sentier à droite le sentier vert et jaune. Direction selon panneaux : Porte du Diable, Grotte des Gaulois, Moulin Marquis.

A la faveur d'une faiblesse de la falaise le sentier descend des rampes, surveiller sur la gauche l'indication « Moulin Marquis ». Prendre le sentier à gauche et laisser celui de droite menant rapidement à la grotte des Gaulois. En 5 minutes on arrive à la résurgence, la cascade se trouve à quelques dizaines de mètres. On ne peut pas la rater !

**EQUIPEMENT :** Donnée pour 2x50m ce choix n'est valable que pour une équipe connaissant parfaitement la cascade et les relais.

Personnellement je préfère avoir 2x80m plus la corde de secours idoine, c'est beaucoup plus confortable lorsque l'on part à la pêche aux ... relais.

Même en été l'eau est frrrroide ! Une néoprène légère est la bienvenue.



**Itinéraire SEC :** Descendre par la Rive Droite, un arbre marque le départ. Cet itinéraire au sec mène par une succession de confortables relais au pied de la cascade. Bien équipé, prévoir des spits de 10mm. A tout moment il est possible de se décaler vers la goulotte pour prendre une douche. ! Les arcs en ciel dans les embruns valent le coup d'œil.

**Itinéraire TRES HUMIDE :** Descendre par la Rive Gauche sur un arbre. Très rapidement c'est la douche froide ! En effet le ruisseau de Moulin Marquis à une durée de vie plutôt courte. Il sort de la résurgence parcourt quelques mètres pour se jeter dans le vide et rejoindre le Bournillon 380m plus bas et à 40m à vol d'oiseau, vraiment pas le temps d'emmagasiner des calories.

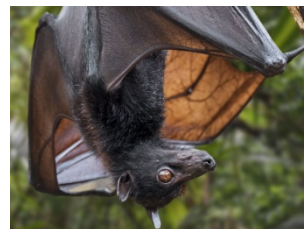
### **INFOS :**

Voir le super site de Pascal Sombardier. Son itinéraire SEC sur la magnifique photo ci-dessous.

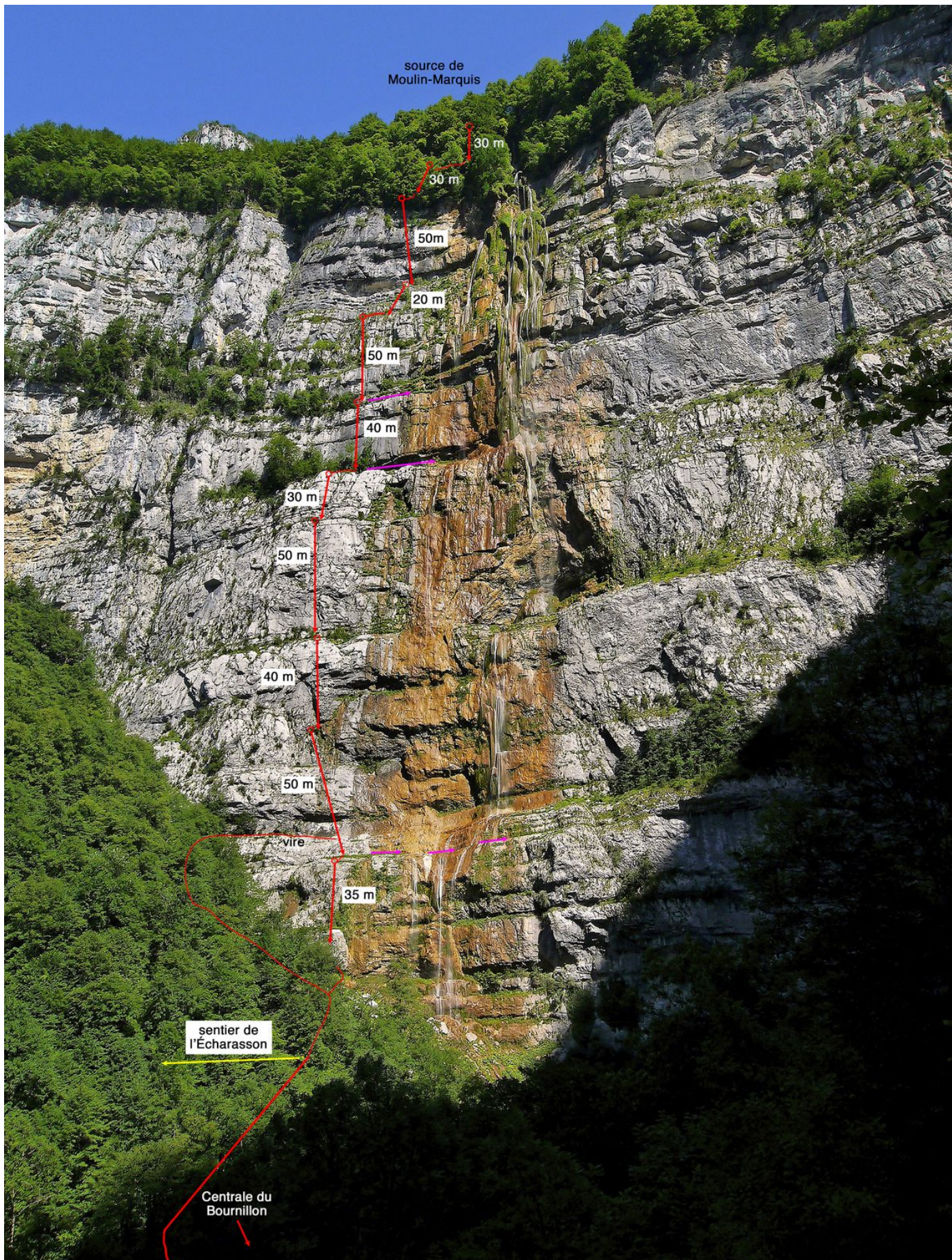
Id : Importante bibliographie et informations accessibles sur le net

Id : <http://via.ferrata.alpes.free.fr/>

**RENVERSANTE** cette cascade







source de  
Moulin-Marquis

30 m

30 m

50m

20 m

50 m

40 m

30 m

50 m

40 m

50 m

vire

35 m

sentier de  
l'Écharasson

Centrale du  
Bournillon