

# Réflexions sur le gouffre du « Grand Adrech »

## Situation de la cavité :

Près de l'ex gîte St Hubert en venant de Méthamis par la D96 en direction de Sault ; Les « Arcanes de Vaucluse » édité par l'Arhépa (1995), tome 2, p223 en décrit l'accès avec précision ;

## Justification de la désob :

Arnaud Dillies et Willy Kruger (GORS) nous (GSBM) ont proposé cette cavité située en tête de vallon à plus de 700m d'altitude, à peu de distance au sud des gorges de la Nesque et (à peu près ?) au-dessus de son trajet souterrain, supposé, depuis ses pertes...

Ils avaient pris soin de contacter la mairie concernée (Monieux), le gîte De St Hubert et la société de chasse locale : tous ont donné leur feu vert. L'ASM a participé aux travaux...

## Résultats

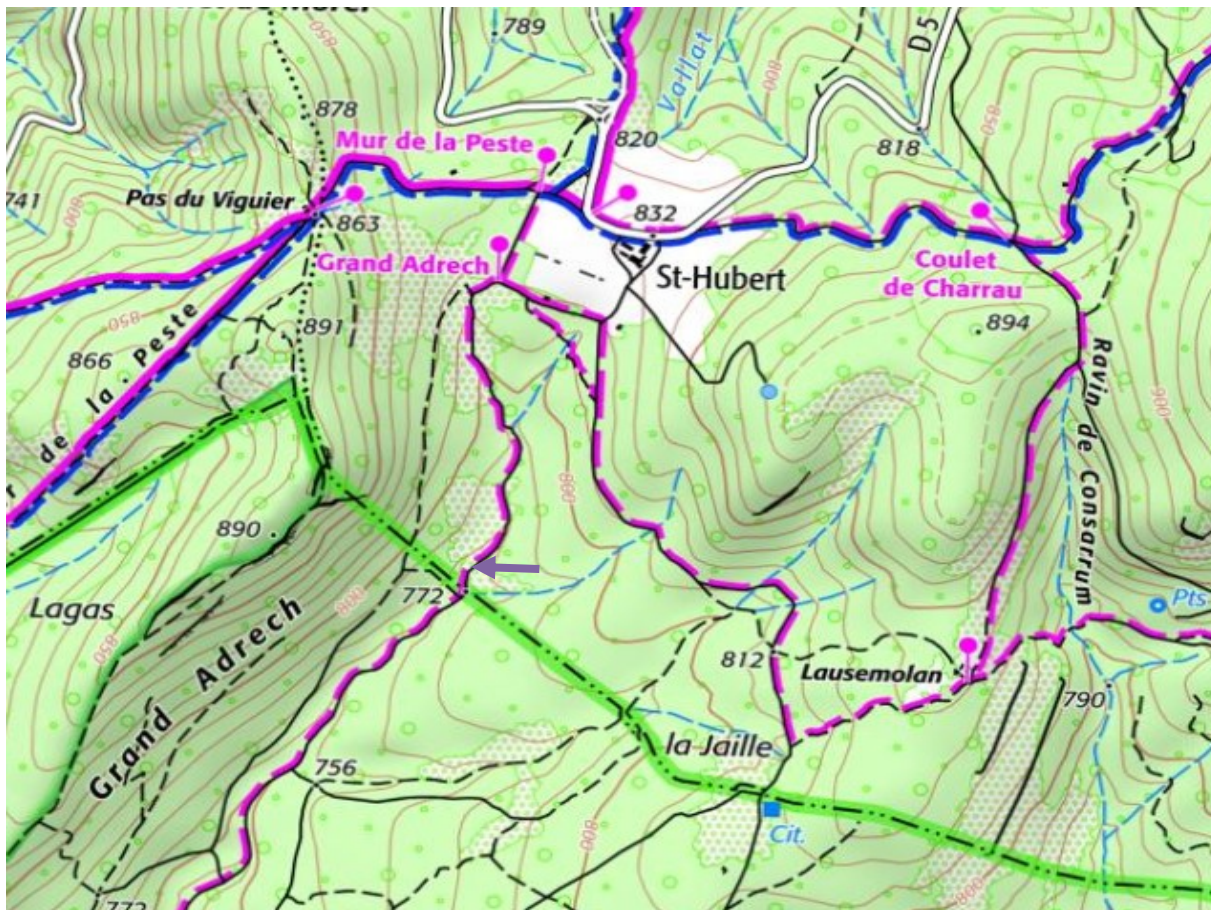
Cette cavité respire ; l'été un courant d'air en sort, à 10,4°C, provenant d'orifices impénétrables, celui-ci lèche la paroi sud où il se condense en gouttelettes sur quelques mètres, il a été observé faible à l'entrée le 26/08/2024 ; il était aspirant léger lors d'une visite en février

Une dizaine de sorties l'été 2011 (inter-club GORS, GSBM, ASM) ont permis de dégager le remplissage de cailloux sur environ 3m (verticale de 16m portée à 19m) ; le bas du puits est une dalle très inclinée ; le puits est axé sur une fracture N-S, (grosso-modo l'orientation du vallon) l'enlèvement des dernier cailloux du puits a révélé un dégagement latéral étroit côté est, une sorte d'alcôve, dans lequel il a été possible de s'insinuer, au fond une étroiture dégagée donne sur un élargissement rond où il est possible de se tenir à quatre pattes et qui revient dans sous le puits : le fond en est constitué d'une sorte d'argile très sombre, compacte et collante, celle-ci ménage un espace avec la paroi rocheuse côté sud ; au cœur de l'été (10 août 2011) sur tout ce côté, de l'air sort. Il se faufile par une cheminée étroite et rejoint le puits un peu plus haut.

Nous avons entrepris de dégager ce remplissage final en chargeant (difficilement) les seaux, en passant ce seau à quelqu'un coincé dans l'alcôve qui devait l'accrocher à la corde de tirage ; en haut il était encore plus difficile de décoller cet argile du seau.

Nous avons essayé de sonder sans succès ce remplissage pour en connaître l'épaisseur. Compte-tenu de ces conditions, l'enthousiasme est retombé ; revenus quelque temps plus tard nous avons retrouvé notre alcôve comblée de cailloux et la petite bulle ainsi rendue inaccessible ;

## Coordonnées et précisions avec schéma du fond ; infos à l'usage de futurs désobeurs



La flèche grise pointe le trou « 50 m avant la chaîne, sur le bord gauche du chemin » Il n'y a plus de chaîne mais des panneaux - en limite de commune.

### Localisation , coordonnées

L'entrée est discrète ; point de repère, le seul gros cèdre du vallon, à ce niveau sur la gauche on repère le tas de cailloux au bord du chemin : c'est là. Sur la carte Arhepa le trou est positionné de manière err de l'autre côté du chemin..

Coordonnées UT M 31T :

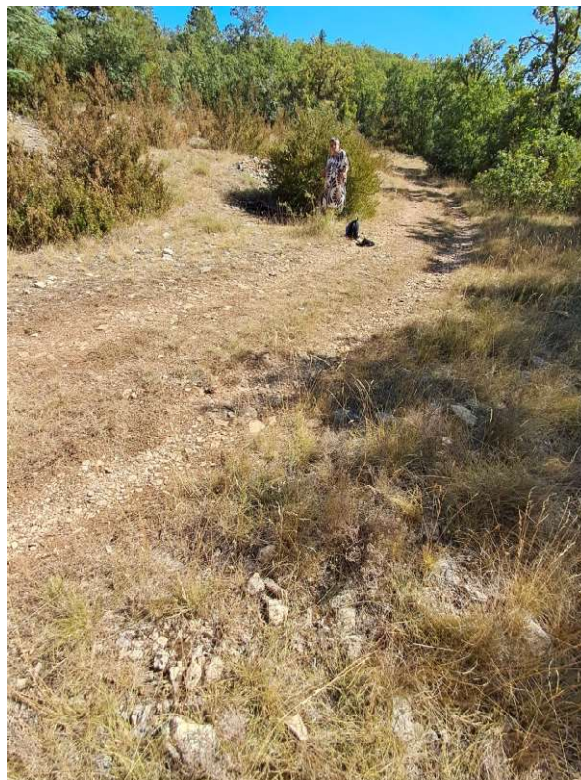
X = 885846, 97 m

Y = 6327161,46

Alt 772m

Ci-dessous, l'entrée et la vue de la piste, 26 août 2024 ; l'entrée est dans l'ombre, à côté d'Hélène





*Schémas du fond du Grand Adrech actuellement inaccessible, un dégagement des cailloux est indispensable pour pouvoir continuer à enlever le remplissage final  
La flèche dans le puits matérialise l'air estival...*

